

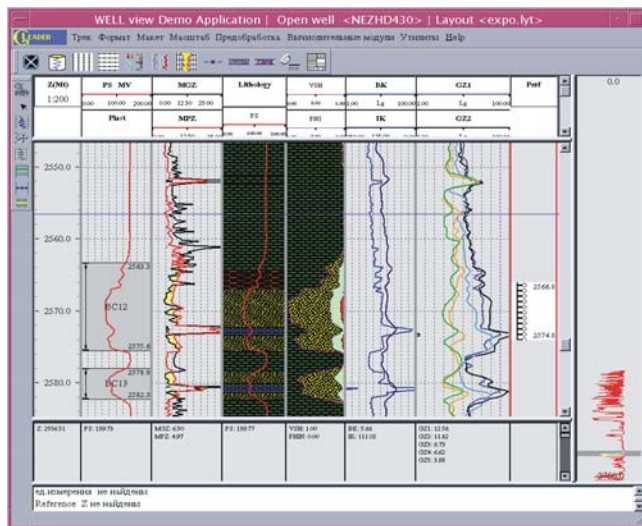
ПАКЕТ ПРОГРАММ ПРЕДНАЗНАЧЕН ДЛЯ ОБРАБОТКИ И ИНТЕРПРЕТАЦИИ ГЕОЛОГО-ГЕОФИЗИЧЕСКИХ ИССЛЕДОВАНИЙ В СТВОЛЕ СКВАЖИНЫ.

ОСНОВНАЯ ЦЕЛЬ:
ЛИТОЛОГИЧЕСКОЕ РАСЧЛЕНЕНИЕ РАЗРЕЗА СКВАЖИНЫ
ВЫДЕЛЕНИЕ ПЛАСТОВ КОЛЛЕКТОРОВ
ВЫЧИСЛЕНИЕ ПОДСЧЕТНЫХ ПАРАМЕТРОВ

МОЖЕТ ПРИМЕНЯТЬСЯ НА ЭТАПЕ ОПЕРАТИВНОЙ ИНТЕРПРЕТАЦИИ ДАННЫХ ГИС,

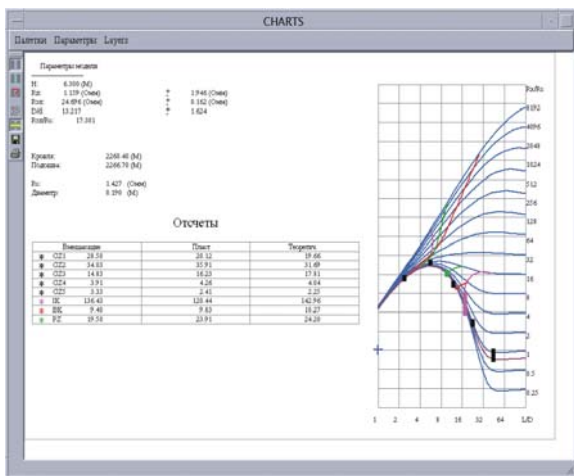
Функциональные возможности

- ✓ Наличие модулей, позволяющих реализовать основные процедуры, применяемые при интерпретации ГИС.
- ✓ Графический интерактивный режим с визуализацией данных в режиме реального времени.
- ✓ Многооконная графическая система, в которой все окна логически связаны между собой.
- ✓ Подключение программ пользователей без вмешательства разработчиков.
- ✓ Наличие внешних настроечных файлов для обеспечения стандартов пользователя.
- ✓ Независимость от шага дискретизации и размеров информации.
- ✓ Независимость от единиц измерения.
- ✓ Поточечная или попластовая обработка с учетом параметров разреза.



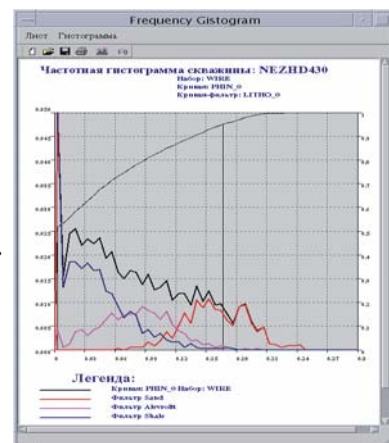
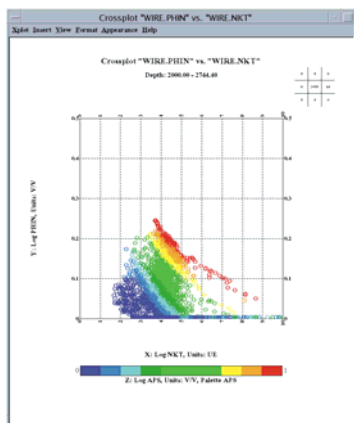
Интерпретация

- * Введение поправок за условия проведения измерений.
- * Оценка качества замеров кривых электрических методов.
- * Определение УЭС в поточечном или попластовом режимах.
- * Определение пористости, глинистости, нефтегазонасыщенности по общепринятым алгоритмам.
- * Калькулятор, реализующий основные петрофизические и математические зависимости.
- * Литологическое расчленение разреза с применением критических значений параметров.
- * Вычисление средних значений параметров коллекторов для дальнейшего применения их в построении моделей и подсчете запасов.



Утилиты

- ✓ Визуализация и корректировка значений графически и в табличной форме.
- ✓ Фильтрация кривых.
- ✓ Узвзка кривых по глубине.
- ✓ Преобразование кривых - сжатие, растяжение, изменение шага дискретизации.
- ✓ Копирование кривых из одного набора в другой.
- ✓ Преобразование непрерывной кривой в интервальную и обратно.
- ✓ Построение гистограмм и кросс-плотов.
- ✓ Ввод информации из файлов формата LAS LIS ASCII.
- ✓ Вывод информации в формате LAS.



Операционные системы:
Sun Solaris, Linux

ООО "Геолидер"
117292, г. Москва,
ул. Дм. Ульянова, д. 16/2, оф. 259
Тел.: +7 (495) 982 36 31
Факс: +7 (495) 982 36 31
e-mail: info@geoleader.org

ООО "Геолидер", филиал
625051, г. Тюмень,
ул. Пермякова, д. 43а
Тел.: +7 (3452) 31 56 07
Факс: +7 (3452) 33 79 02
e-mail: info@geoleader.org